

Se adresseliste

Deres ref.:

Vår ref.:
5203706 Varsel om oppstart

Dato:
2020-06-18

► Varsel om oppstart av konsekvensutredning for nytt kommunalt løypenett for snøscooter i Melhus kommune

Flå snøscooterklubb utarbeider et forslag til ny snøscooterløype på Flå i Melhus kommune. Norconsult skal på oppdrag for Melhus kommune utarbeide konsekvensutredning for foreslått snøscooterløype, og varsler med dette oppstart av arbeidet.

Fastsetting av løyper for kjøring med snøscooter på vinterføre gjøres gjennom vedtak av egen forskrift.

Før fastsetting av løypene skal kommunen utrede virkningen løypene vil ha for friluftsliv og naturmangfold i influensområdet, samt kartlegge og verdsette friluftslivsområdene der løypene planlegges, og vurdere disse områdene opp mot øvrige friluftslivsområder i kommunen.

Konsekvensutredningen skal ta for seg støy, friluftslivsinteresser, naturmangfold, landskap, kulturminner og kulturmiljø, sikkerhet og bolig- og hytteområder. Konsekvensutredningene skal danne et kunnskapsgrunnlag for behandling av forskrift om kommunalt løypenett for snøscooter i Melhus kommune.

Rammer og føringer for hvor slike løyper kan legges er nærmere angitt i motorferdselloven §4 a. Med snøscooterløypenett menes her traseer for ferdsel med snøscooter på bestemte oppmerkede traseer som er ryddet for vegetasjon, men uten eller liten grad av opparbeidelse av grunnen. Bredden er maksimum 5 meter i skog. Forskrift om kjøring med motorvogn i terrenget og på veg ikke åpen for alminnelig ferdsel.

Vedlagt løypekart viser overordnet forslag til løypetrase. Løypenettverket vil konsekvensutredes på et overordnet nivå.

I forbindelse med behandling av forskrift vil det være en medvirkningsprosess med varsel til berørte interessenter og myndigheter. Det er i prosessen rundt behandling av forskrift relevant blant annet å gi innspill til trasevalg, bestemmelser i forskriften og eventuelt hvorvidt snøscooterløype er et ønsket tiltak.

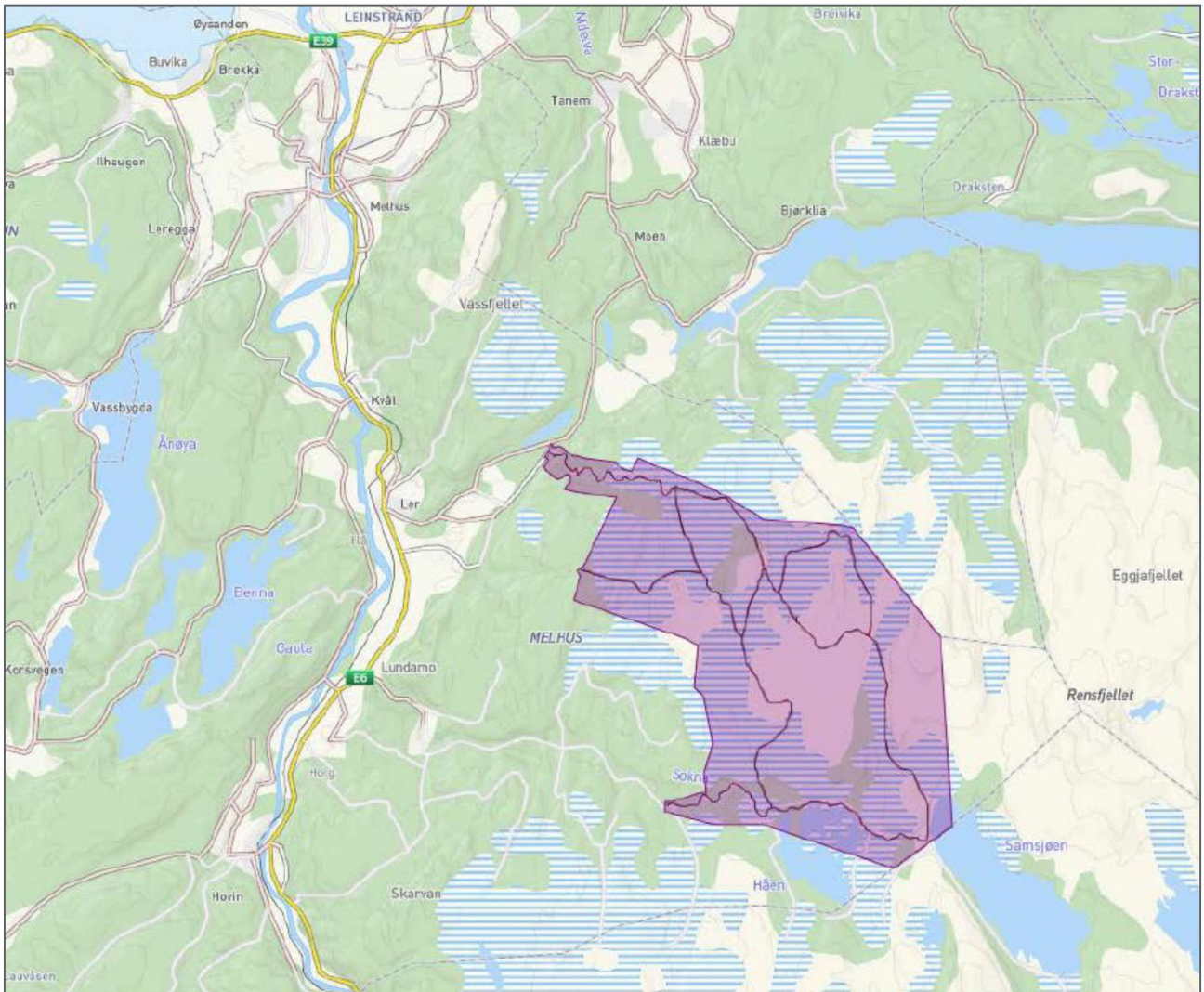
Det ønskes innspill på temaene som skal konsekvensutredes for foreslåtte løypetrase.

Frist for innspill 7.august 2020. Innspill sendes til ingvild.tillerbakk@norconsult.com.

For spørsmål knyttet til tiltaket, ta kontakt med

Kjartan Løvaas, Melhus kommune

Tlf 99379842, epost: kjartan.lovaas@melhus.kommune.no



Forslag til plassering av løypenett. Det tas forbehold om at løypene kan flyttes som følge av funn i konsekvensutredningen, og at influensområdet til forslaget er større enn markert på kartet.

Med vennlig hilsen

Ingvild Tillerbakk
Norconsult

Adresseliste for varsling

Fylkesmannen i Trøndelag	fmtlpost@fylkesmannen.no
Trøndelag fylkeskommune	postmottak@trondelagfylke.no
NVE Region midt	nve@nve.no
Mattilsynet avdeling Gauldal	postmottak@mattilsynet.no
Nidaros bispedømmeråd	Nidaros.bdr@kirken.no
Direktoratet for mineralforvaltning	post@dirmin.no
Direktoratet for samfunnssikkerhet og beredskap	postmottak@dbe.dep.no
Trøndelag politidistrikt	post.trondelag@politiet.no
Riksantikvaren	riksantikvaren@ra.no
Tensio TS AS	firmapost.ts@tensio.no
Trondheims Friluftsråd	friluftsradet.postmottak@trondheim.kommune.no
Trondheim kommune	tk.postmottak@trondheim.kommune.no
Selbu kommune	postmottak@selbu.kommune.no
Midtre Gauldal kommune	postmottak@mgk.no