



VI LEVERER

altibox

Se hvilket felt det gjelder ved å skanne QR-koden

Lynrask fiber på vei til Fossagrenda, Vollagrenda og Gyllråa

Din kommune har fått offentlig støtte til utbygging av bredbånd i ditt område. NTE er valgt som utbygger.



Foto: Line Owren ©Altibox

Nå har du også mulighet til å få tilgang til høyhastighets internett.

Vi ønsker å gi deg lynraskt internett som fungerer like godt for gaming som på hjemmekontoret. Tv og strømnetjenester som lar deg se på det du vil, når du vil.

Med Altibox får du mer av det du vil!

Nysgjerrig på fiber og hvilke kanaler og strømnetjenester vi tilbyr? Besøk nte.no/tv-og-internett/nye-felt/melhus for mer informasjon eller skann QR-koden til høyre.

Skann meg



Hvordan bestiller jeg og hva skjer videre?

Du kan bestille allerede i dag på nte.no/tv-og-internett/nye-felt/melhus.

Dersom mange nok bestiller starter vi utbyggingen. Når du har inngått avtale vil du motta e-post fra oss med nærmere informasjon om når du kan forvente å få tv- og internettløsningen installert.

Dersom det er for få som inngår avtale kan vi ikke bygge fiber i ditt område og du vil ikke lenger være bundet av avtalen du har akseptert.

Snakk med naboene og få med flest mulig – da blir det utbygging!

Har du spørsmål til utbyggingen, ta kontakt med oss på telefon **741 50 200** eller på fiber@nte.no

Kontaktperson fra din kommune er **Frode Storås** som kan kontaktes på frode.storas@melhus.kommune.no

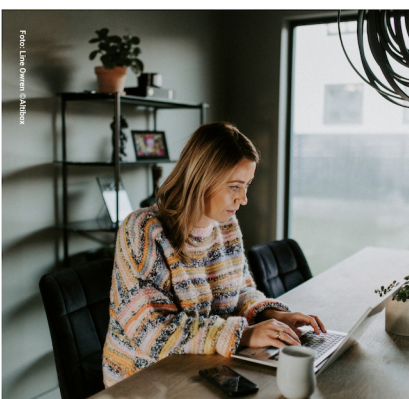


Foto: Line Owren ©Altibox



Foto: Line Owren ©Altibox

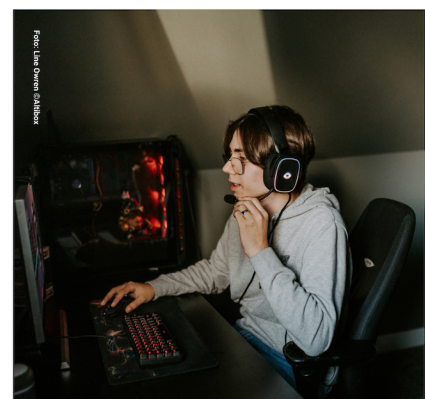


Foto: Line Owren ©Altibox