

Sol- og skyggeanalyse Sagtunet Boliger

Planid: 2019008

Sol- og skyggeanalyse: 18.09.2020

Tiltakshaver:

Midttømme Entreprenør AS

Ansvarlig Planlegger:

Ikon Arkitekt & Ingeniør AS

v/Anne Marie E. Valderaune

Tlf: 95 07 88 17

E-post: anne@ikon.as

Innhold

1.0	Forord.....	3
2.0	Sol-skyggeanalyse 21.mars	4
2.1	Kl. 12:00.....	4
2.2	Kl. 18:00.....	5
2.3	Kl. 21:00.....	6
3.0	Sol-skyggeanalyse 21.juni.....	7
3.1	Kl. 12:00.....	7
3.2	Kl. 18:00.....	8
3.3	Kl. 21:00.....	9
4.0	Konklusjon	9

1.0 Forord

IKON Arkitekt og Ingeniør AS har som en del av arbeidet med detaljregulering for Sagtunet Boliger utarbeidet en egen sol- og skyggeanalyse for planområdet. Sol- og skyggeanalysen er utarbeidet med utgangspunkt i skisse/bygningsvolumer utarbeidet av Blink Hus Arkitekter ved Blink Hus Midtømme AS.

Intensjonen med en slik sol- og skyggeanalyse er å sikre et tilfredsstillende sol- og lysforhold for lekeplass og uteoppholdsarealer innenfor planområdet. Sol- og skyggeanalysen vil også kunne avdekke eventuelle negative konsekvenser utvikling av planområdet har for nærliggende naboer/boliger.

Analysen tar utgangspunkt i sol- og skyggesituasjonen for 21.mars kl. 12:00, 18:00 og 21:00 og for 21.juni kl. 12:00, 18:00 og 21:00. Tidspunktene sikrer et bilde på sol- og skyggesituasjonen i planområdet for vinterhalvåret når sola er lavere på himmelen og for sommerhalvåret når sola ligger høyt på himmelen.

18.09.2020

Anne Marie E. Valderaune
Arealplanlegger

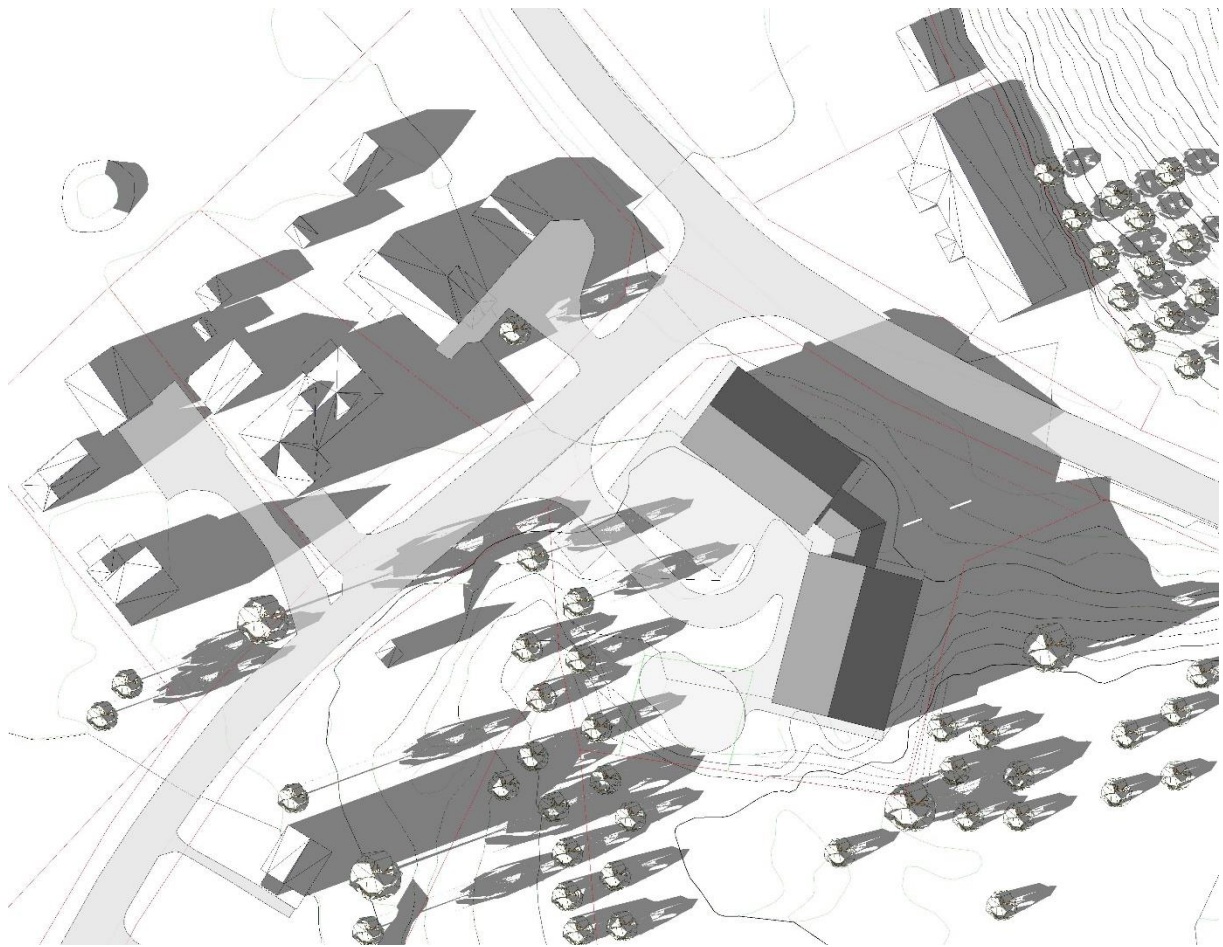
IKON Arkitekt og Ingeniør AS

2.0 Sol-skyggeanalyse 21.mars

2.1 Kl. 12:00



2.2 Kl. 18:00



2.3 Kl. 21:00



3.0 Sol-skyggeanalyse 21.juni

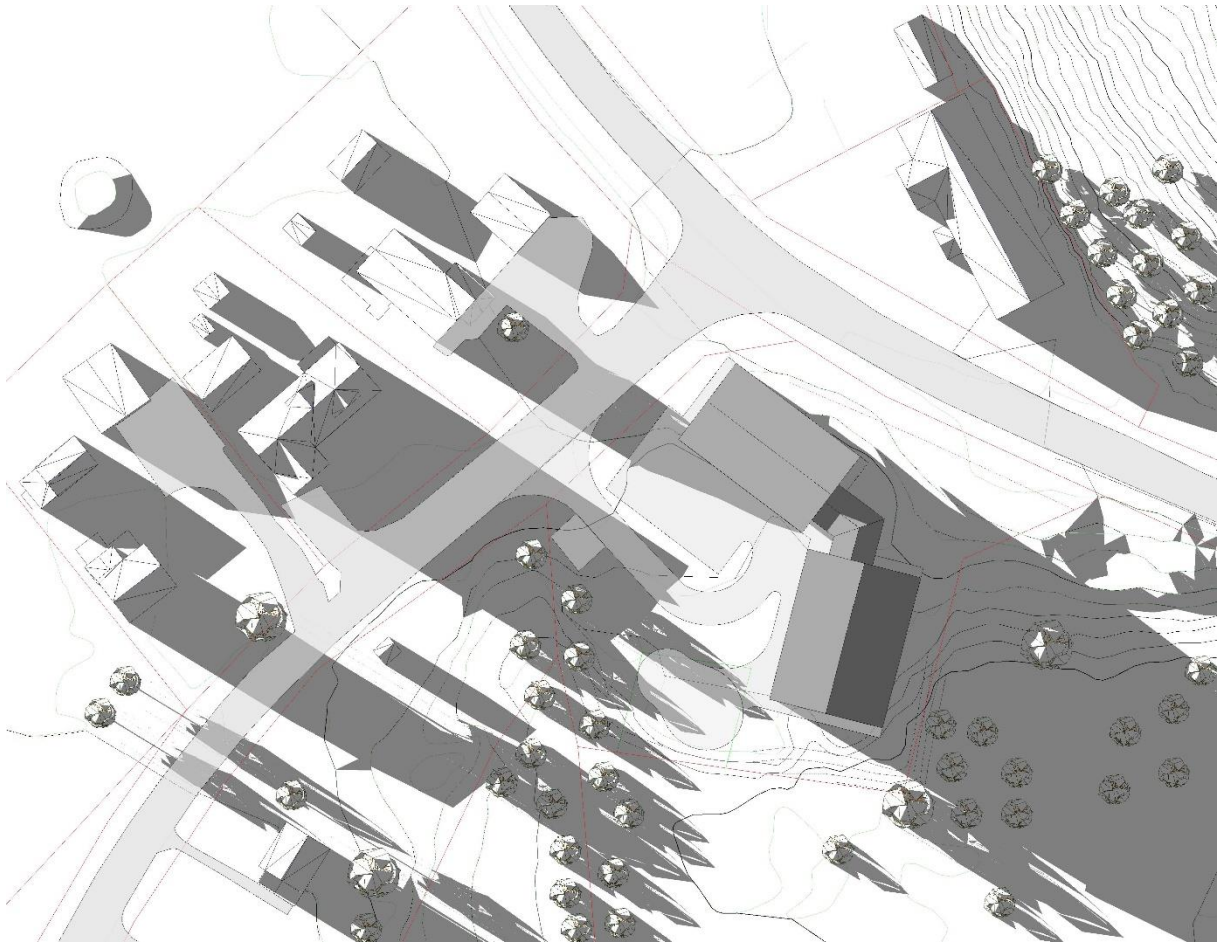
3.1 Kl. 12:00



3.2 Kl. 18:00



3.3 Kl. 21:00



4.0 Konklusjon

Utført sol- og skyggeanalyse viser at planområdet lekeplass og uteoppholdsarealer har gode solforhold gjennom hele året. Planlagt utbygging vil heller ikke gi negativ innvirkning på nærliggende boligbebyggelse og deres uteoppholdsarealer.