

## HVEM KAN TA KONTAKT MED OSS?

- **Pårørende**
- **Venner**
- **Fastlege**
- **Enkeltpersoner**
- **Helsepersonell i kommunen**
- **Spesialisthelsetjenesten**



### Hvorfor er demensutredning viktig?

Demensutredning kan være med å utelukke andre sykdommer som har demenslignende symptomer, og vurdere eventuelle medisiner.

Det er også viktig å sette i gang tiltak til riktig tid, og tilrettelegge hjemmesituasjonen både for dem med demens og deres pårørende.

## KONTAKT HELSE- OG VELFERDSKONTORET

### Timebestilling helse og velferd

Du kan se våre åpningstider, og bestille time på [www.melhus.kommune.no](http://www.melhus.kommune.no), ved å trykke på den gule knappen under søkefeltet.

### Telefon

957 11 444

### E-post

[hukommelsesteam@melhus.kommune.no](mailto:hukommelsesteam@melhus.kommune.no)

### Post

Hukommelsesteam Melhus kommune  
Rådhusvegen 3, 7224 Melhus



## HUKOMMELSESTEAMET

### Tove Aune Bjørklund

Spesialsykepleier i psykiatri

Tlf 948 75 214

### Eva Margaret Pettersen

Sykepleier

Tlf 915 23 125



HUKOMMELSESTEAMET I MELHUS

## Kjenner du noen som glemmer?



MELHUS  
KOMMUNE

## HVA KAN VI TILBY?

Vi i hukommelsesteamet tilbyr samtaler og oppfølging av personer med demens og deres pårørende, med utgangspunkt i den enkeltes behov.

Vi samarbeider med fastlege om hjemmebesøk i utredningen, og legger til rette for kartlegging og veiledning.

Vi informerer om tilbud og tjenester, og er med å finne praktiske løsninger for hjelpemidler i hverdagen.

Vi har både pårørendeskole og samtalegrupper, men gir også enkel veiledning til både pårørende og helsepersonell.

Tilbudet er et lavterskeltilbud for alle med spørsmål og utfordringer i forhold til demens.

## KJENNER DU NOEN SOM...



har problemer med å kjenne igjen folk



gjentar historier



har problemer med å klare seg selv i hverdagen

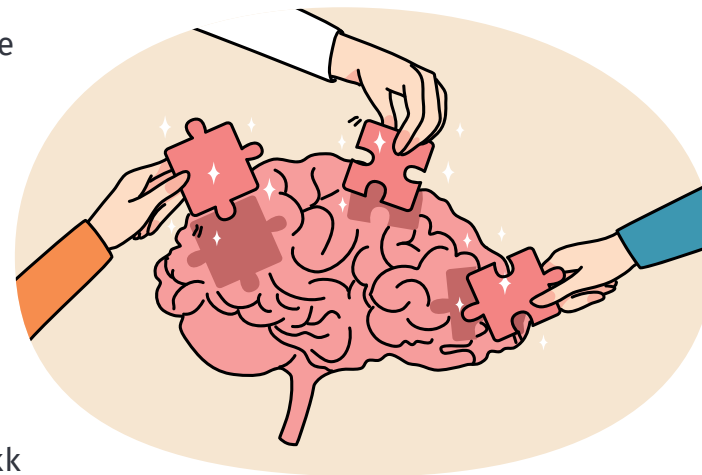
glemmer innlærte ferdigheter



har fått forsterkede personlighetstrekk



har fått svekket dømmekraft



glemmer nylige hendelser



er forvirret med tanke på tid og sted