

# Informasjonsmøte Gang- og sykkelbru over Gaula

29.03.2022

# Agenda

1. Hensikt med møte
2. Områdeplanen for Melhus sentrum
3. Prosess
4. Om mulighetsstudiet
5. Melhusområdet
6. Alternativer
7. Spørsmålsrunde

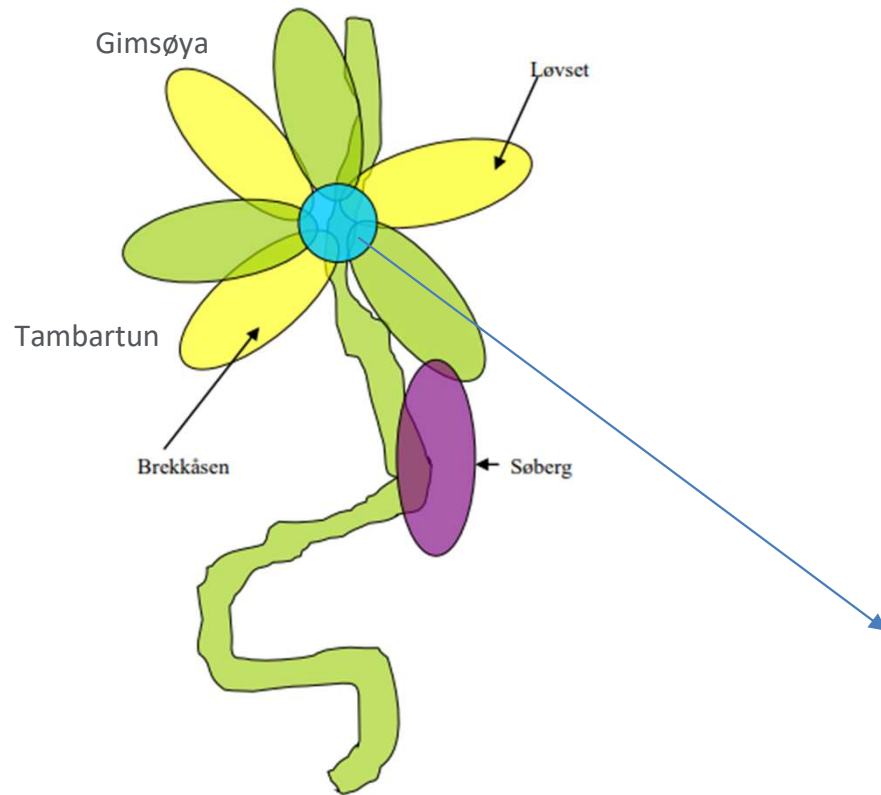


## Hensikt med møte

- Mandatet
- Byvekstavtalen – hva er gjort tidligere – nullvekstmålet
- Forhold områdeplan – fremtidig situasjon – bru for fremtiden
- Forhold til privat veg



# Kommuneplanens arealdel ... boligutviklingen i nedre Melhus



Avisa Gaula

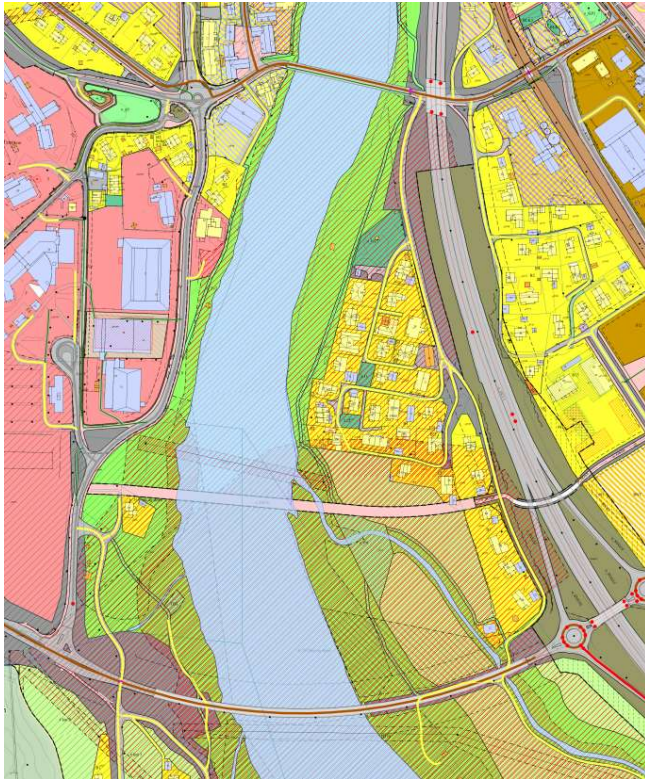


# Områdeplan Melhus sentrum – fra planbeskrivelsen

- Småskala sentrum - et miniurbant miljø med tette koblinger på tvers
- Gode gang og sykkelløsninger i hele sentrum
- Et mer miljøvennlig transportmønster, hvor det skal bygges opp rundt kollektivløsninger ved skystasjonen
- Synliggjøring av Gaula ved hjelp av turstier og bru for gående og syklende.



# Forhold for gående og syklende



*En tverrforbindelse øst-vest for gående og syklende er et viktig tiltak for å legge bedre tilgjengelighet til viktig målpunkt uten bruk av personbil.  
(Sentrumsplanen)*

Behov for et oppgradert og sammenhengende gang- og sykkelnett som en indre ringrute

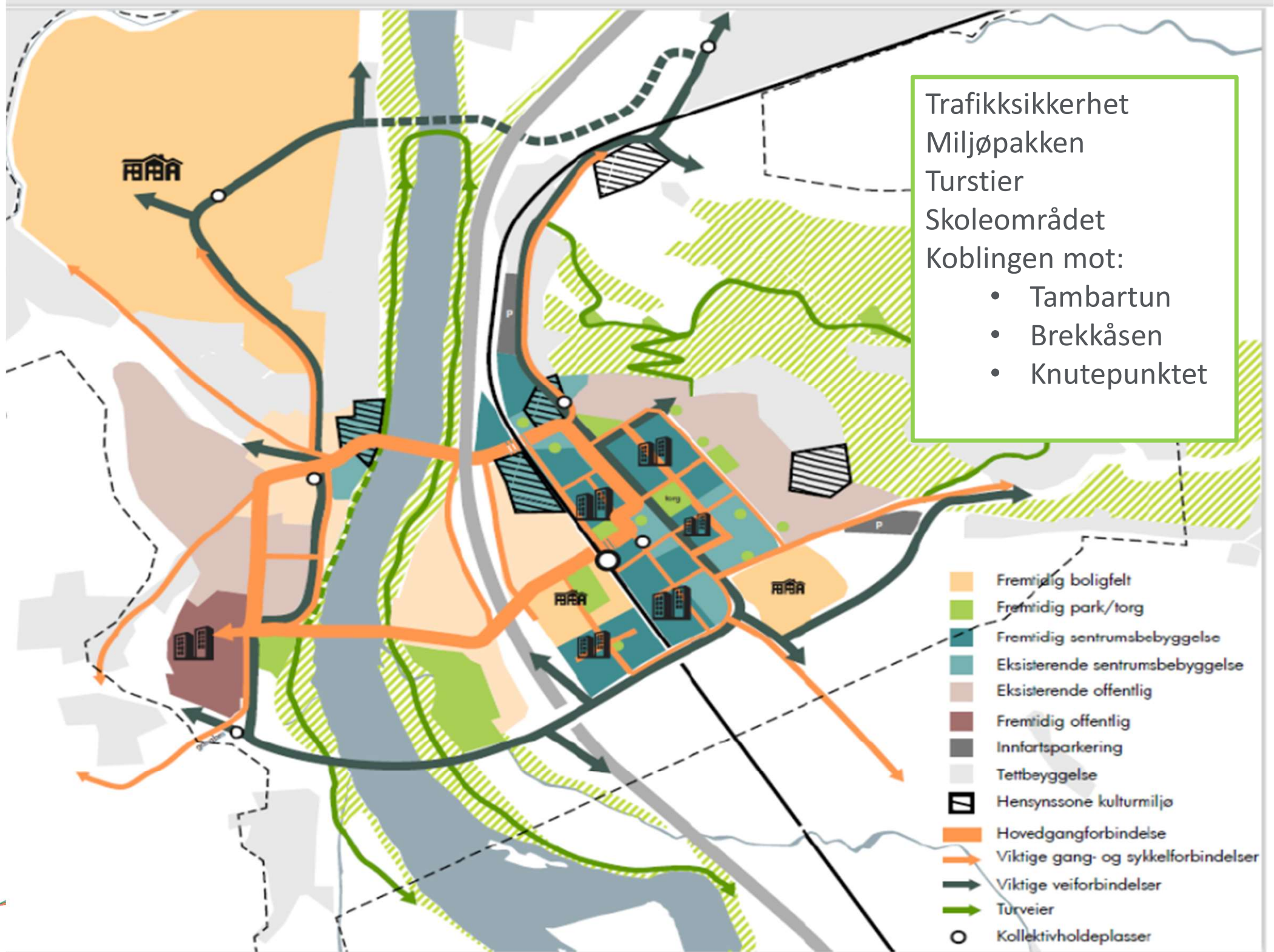
Gaula, E6 og jernbanen er barrierer for gående og syklende mellom sentrum øst og vest.

Systemet skal binde sammen øst og vestsiden av Gaula.

Ny g/s bru over E6 og Gaula vil gi en god kopling mellom skoleområdet/Gimseområdet og øvrige sentrum.

Systemet skal knyttes bedre opp mot turstier

Myke trafikanter kan i dag krysse mellom øst og vest via fortau på Gimse bru og under underganger under E6 og jernbanen - kun ett krysningspunkt!



# DETALJREGULERING MELHUS SKYSSTASJON - PLANPROGRAM

- Kollektivknutepunktet skal være et sted der bevegelseslinjer krysser eller tangerer hverandre.
- Kollektivreisende, syklende, gående, pendlere og bilister skal enklest mulig ledes fram og «knyttes» sammen, og effektivt kunne bytte til en ny transportform.
- Kollektivknutepunktet skal tilrettelegge for hyppige tog og bussforbindelser, slik at reisende trygt og effektivt kan, komme til, vente på, og skifte mellom kollektivalternativer.
- Knutepunkt skal ha første prioritet i utforming av området:



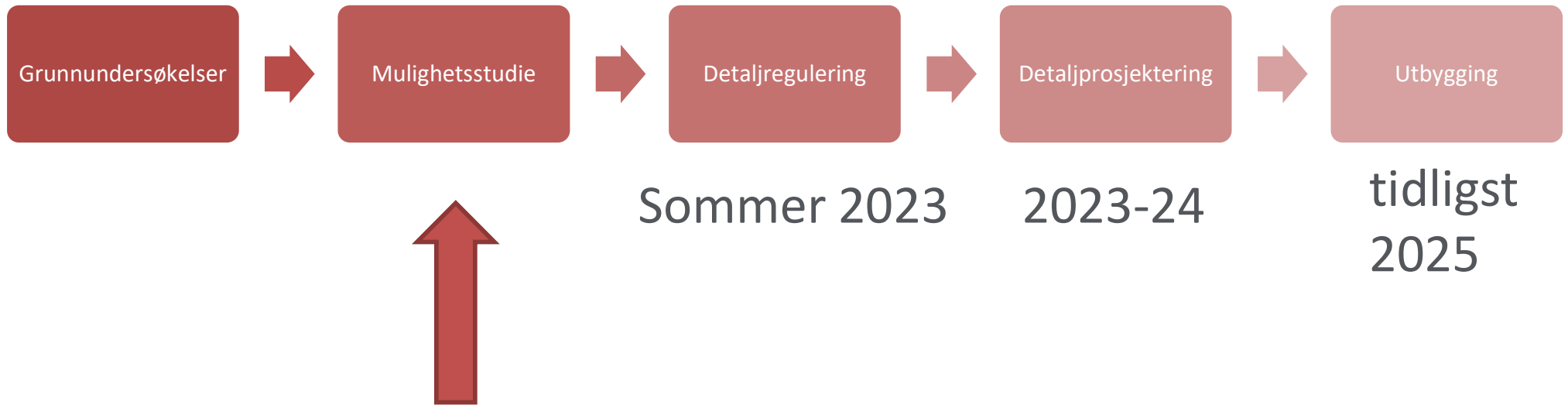
## §

*”Etablering av et godt kollektivknutepunkt skal ha første prioritet i utforming av området. Knutepunktet skal ha en attraktiv, oversiktlig, funksjonell og bymessig løsning med dimensjonering for framtidig vekst.”*





# Proessen for prosjektet

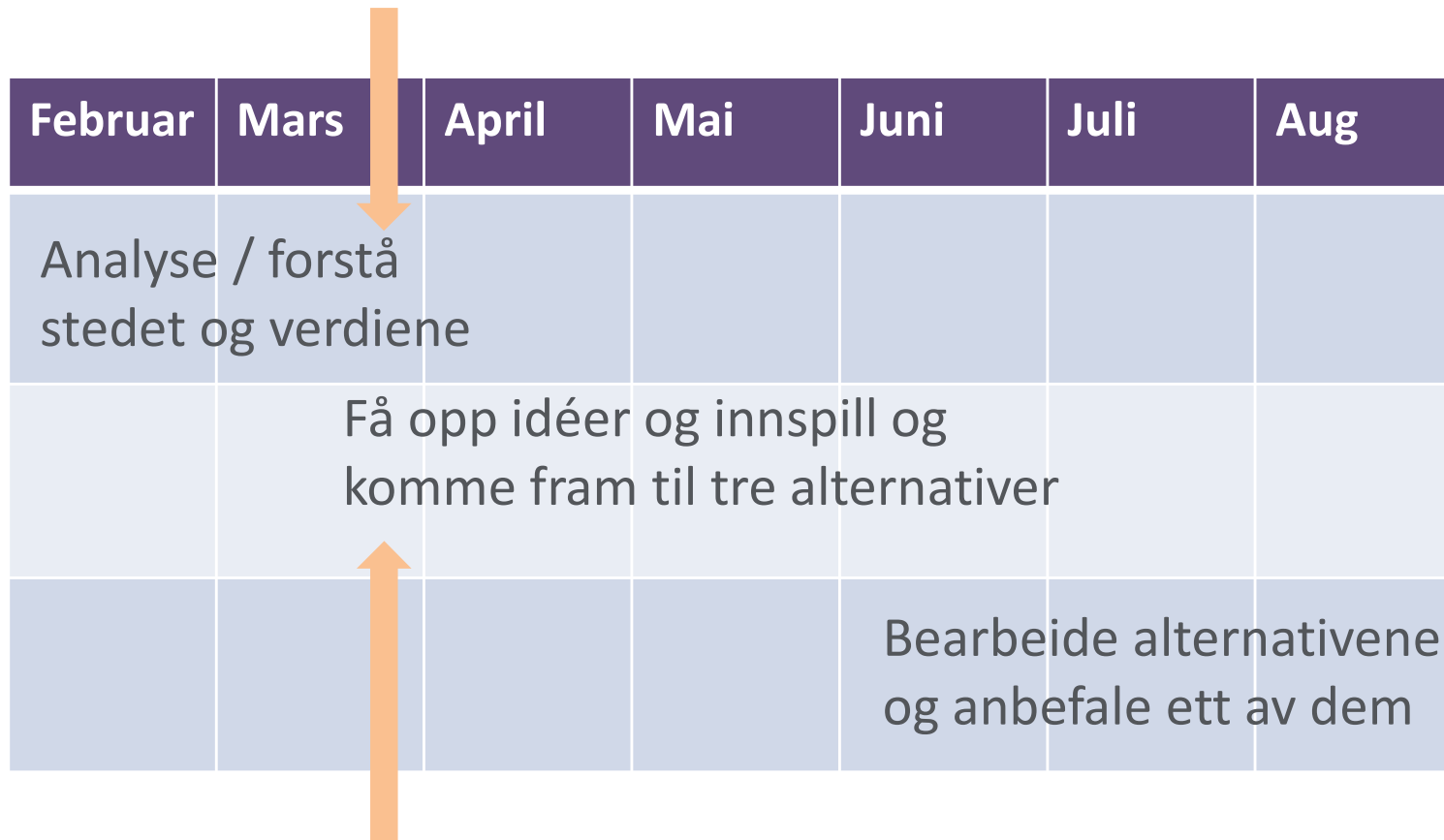


# Mulighetsstudie

- Formål: Se på muligheter for trasé og type bru over Gaula
- Februar – September
- Utredning av tre alternativ
  - Blir tilgjengelig på kommunens nettside
- Anbefaling av løsning
- Politisk behandling av løsning (tidligst september 22)



# Mulighetsstudiet - arbeidsprosessen



Tverrfaglig gruppe  
Broingeniør  
Arkitekt  
Landskapsarkitekt  
Naturviter  
Vegingeniør  
Geotekniker  
Hydrolog  
Lysdesigner  
Byplanlegger



## Hva må vi tenke på når vi jobber med alternativene?

- Tekniske krav
- Sikkerhet
- Nytte for de daglige reisene, sentrumsutviklingen og folkehelsen
- Skape opplevelser – både når man bruker brua og når man ser på brua
- Klimapåvirkning
- Kulturmiljø og kulturminner
- Natur og landbruk
- Bomiljø
- Sosial bærekraft
- Økonomi

Gjelder både i anleggsfase og når den er i bruk





200 m



## Arbeidsmålene vi har satt oss

- Brua skal plasseres og utformes for at bli mest mulig brukt som en øst-vest-forbindelse i Melhus sentrum
- Den skal bli ei flott bru over Gaula og skape nye muligheter i området
- Brua skal utformes for å minimere miljøkonsekvenser, og ta mest mulig hensyn til naboer
- Det forutsettes at den er sikker og oppfyller tekniske krav, og at kostnader til investering og drift er gjennomførbare
- Dette gjelder både under bygging og når brua er i bruk

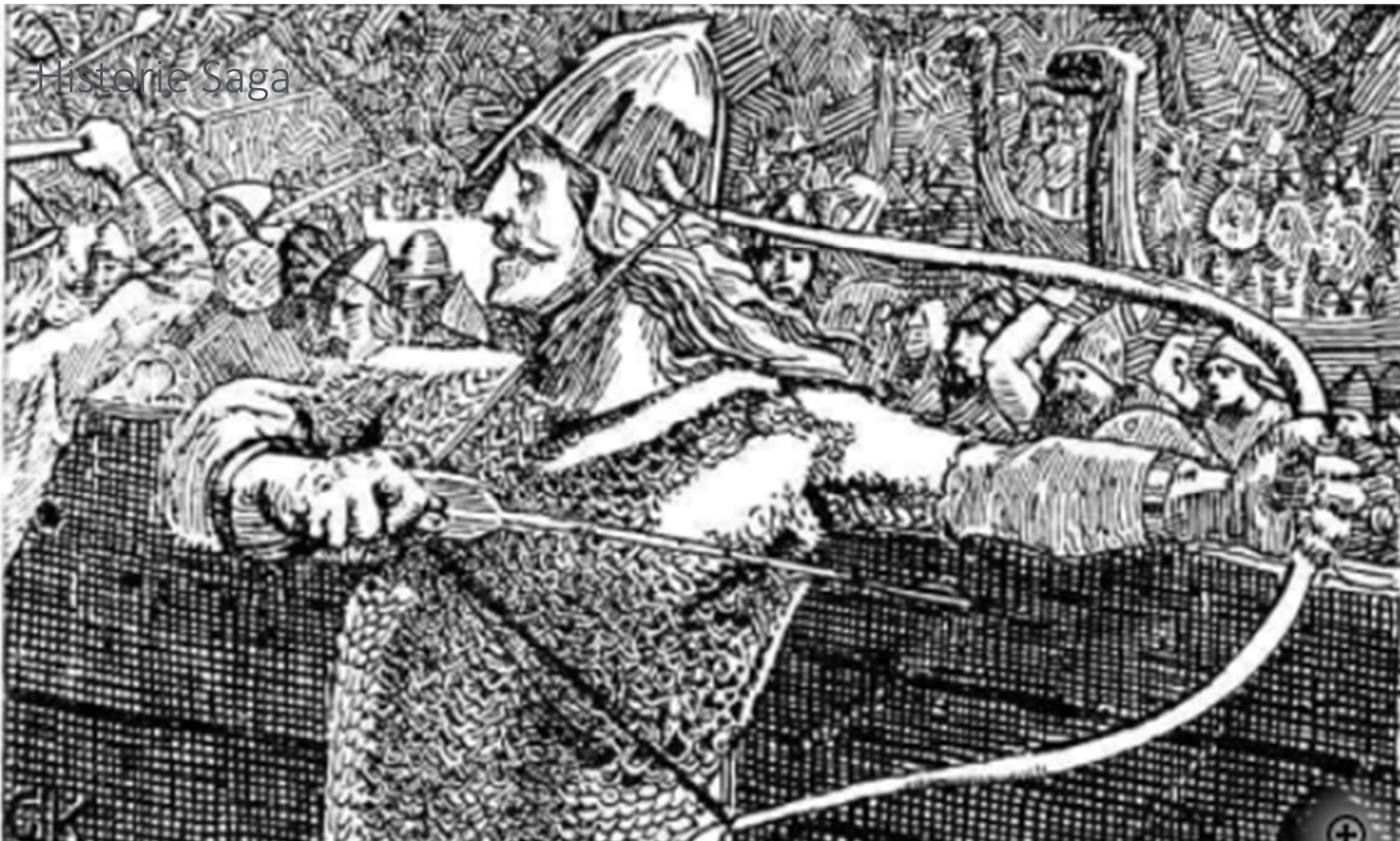




# Melhus Elvebyen



# Historie Saga

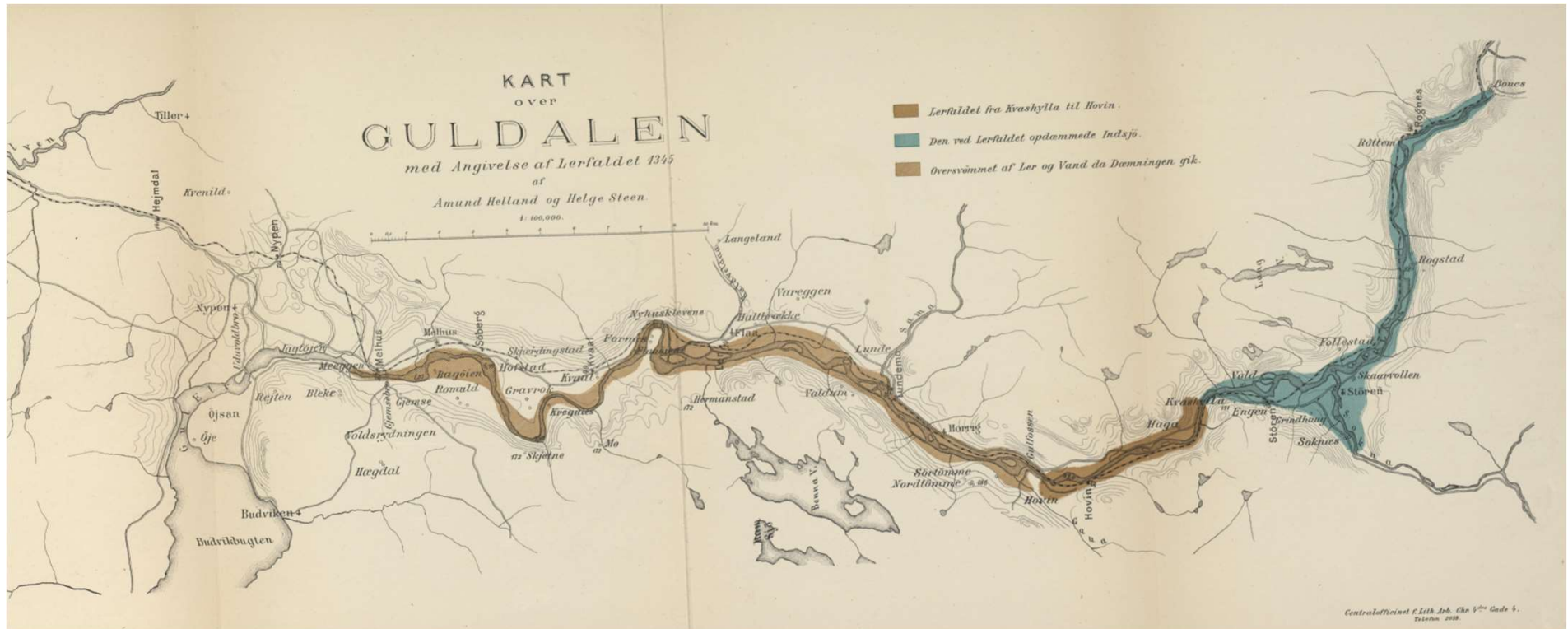




# Melhus gull



# Gaula preger alt



# Melhus en plass å krysse elva



# Jernbanen Trondheim – Støren 1864



Brua



Ny bru



Binder sammen





År 1878 Melhus et knutepunkt







En bru - en by



Gimsebru- bilbru



Gimse bru



Et landemärke



Et kryss



"Sentrum'n" / "Krysset"



Melhus togstasjon



Melhus stasjon (24 moh.)





# Melhus industri





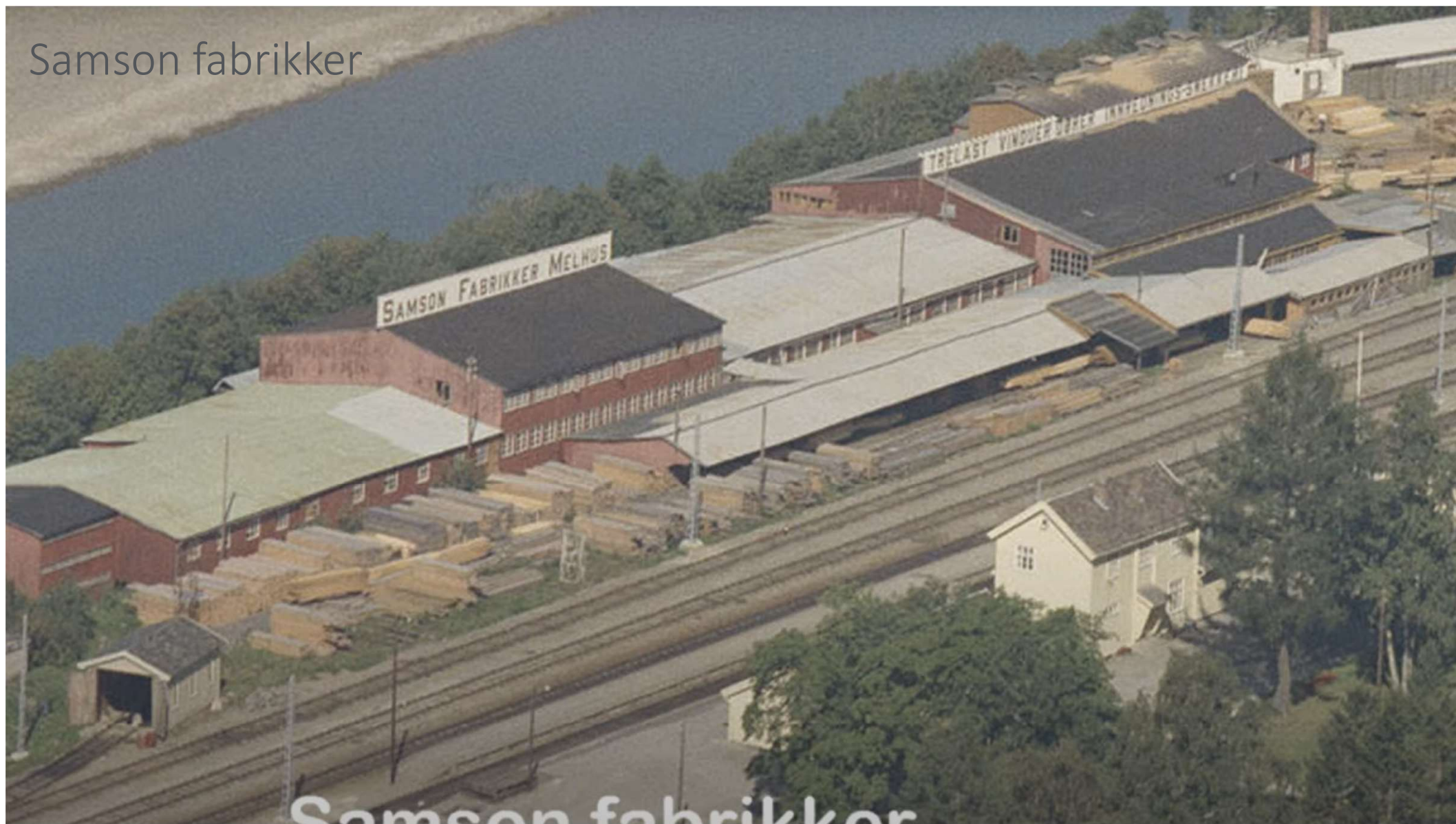
Samson mælen



Samson fabrikk



Samson fabrikker



Samson fabrikk



# Melhus vokser i øst og vest





Melhus og E6



2009

Ny E6 og ny bru





Google  
Street View - May 2019



E6 Blir gate

Google

Image capture: May 2019 © 2022 Google Norway Ter





E6- 4 felts motorveg





Melhus Gaula elvelandskap







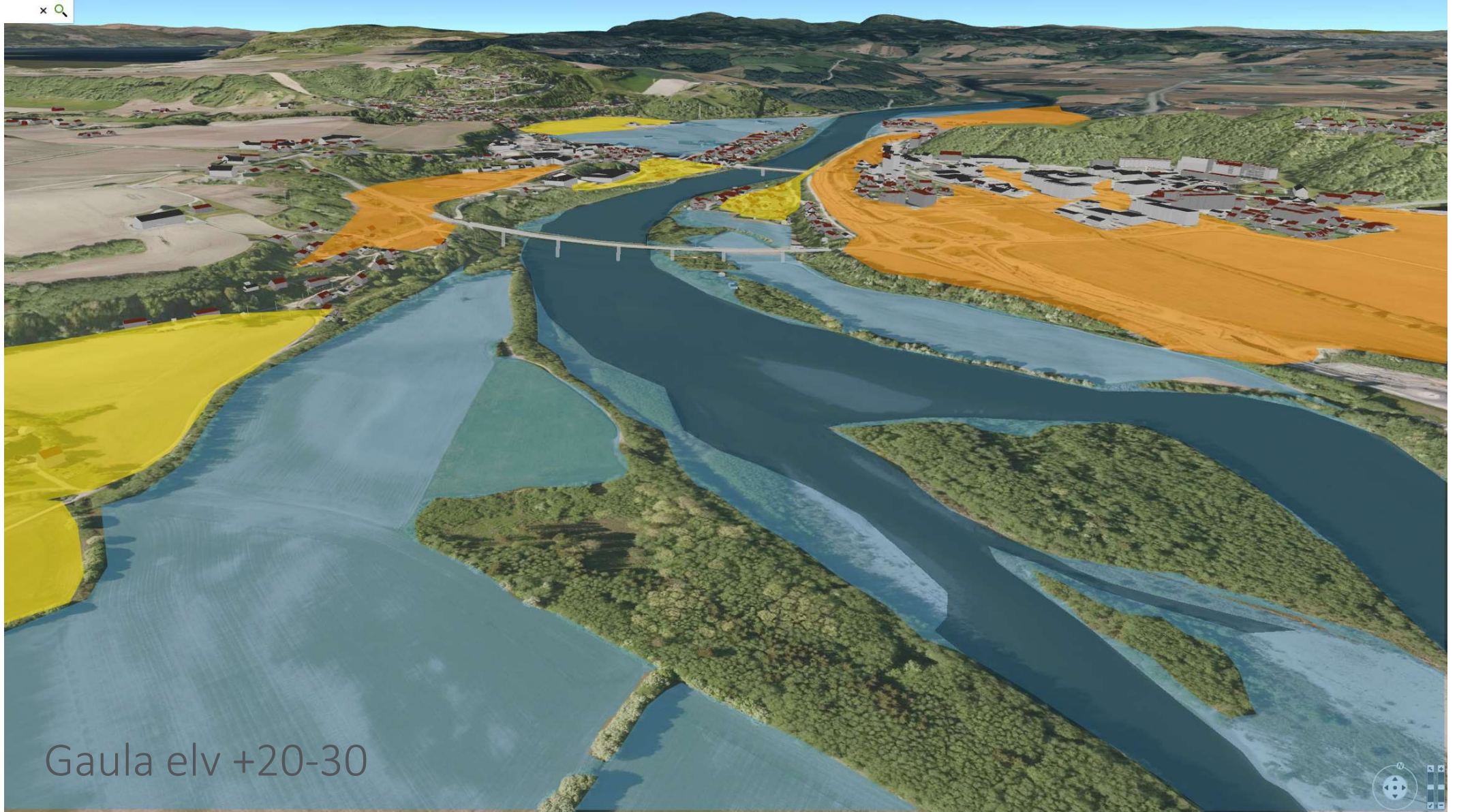
Gaula- naturlig elv





Gaula elv +8

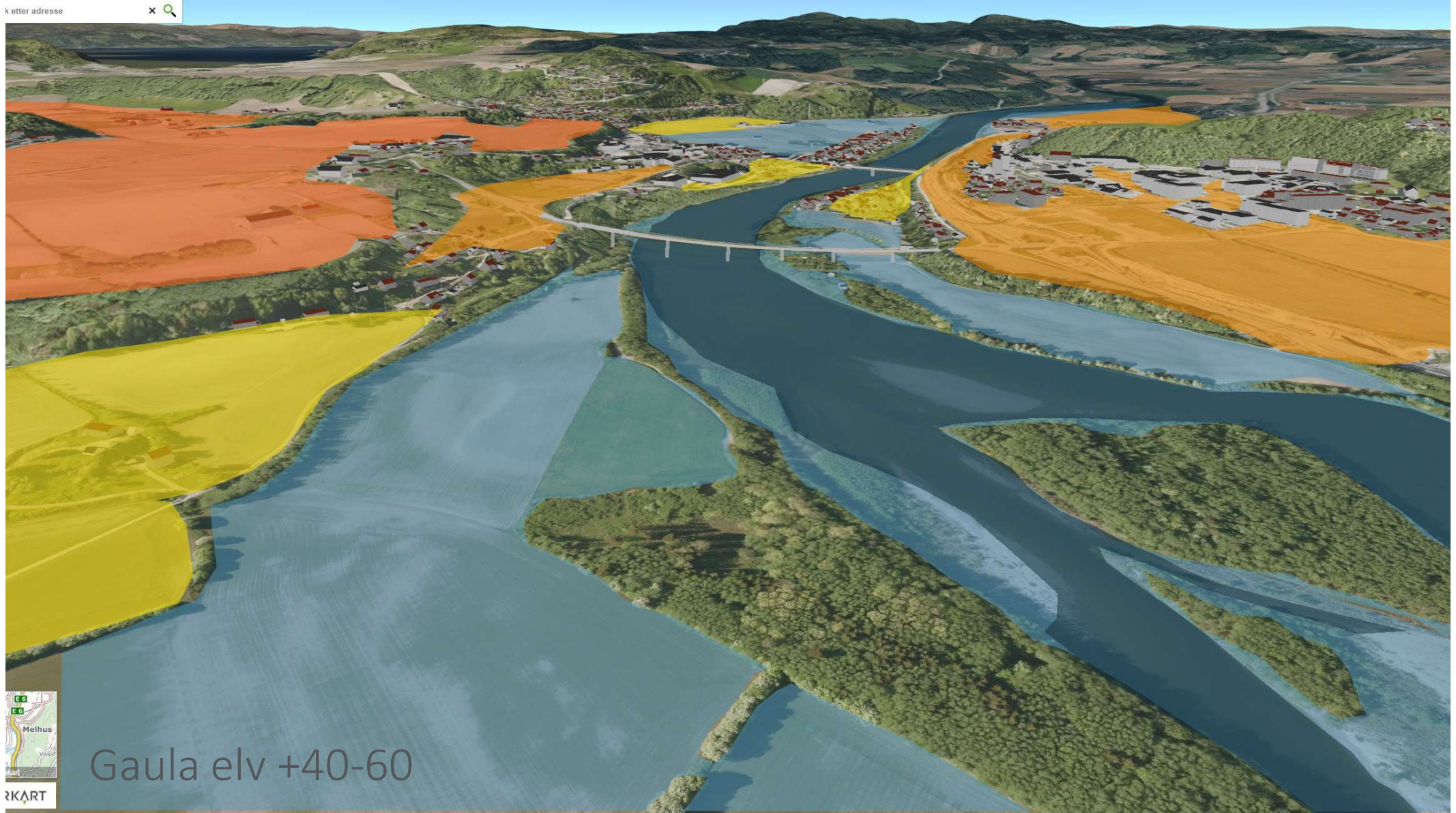




Gaula elv +20-30



skjult etter adresse

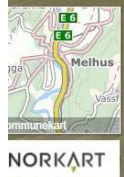


Gaula elv +40-60



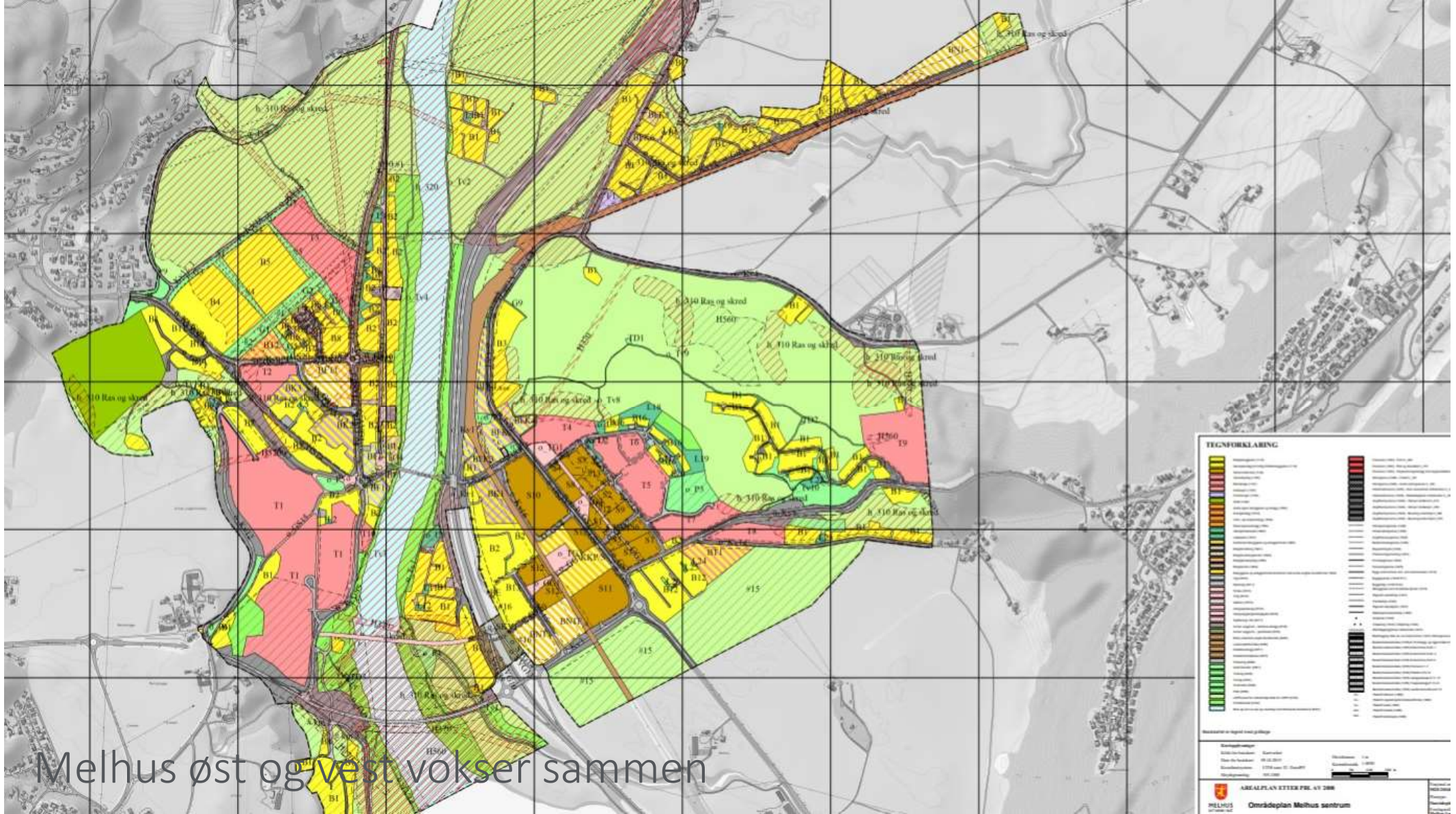
ARKART





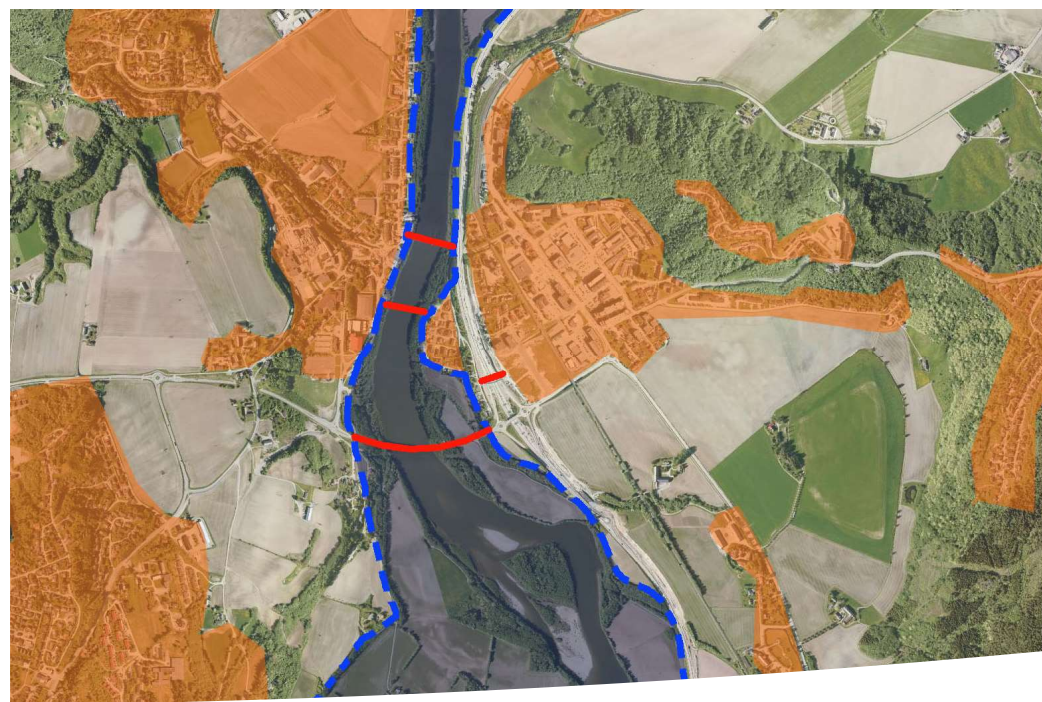
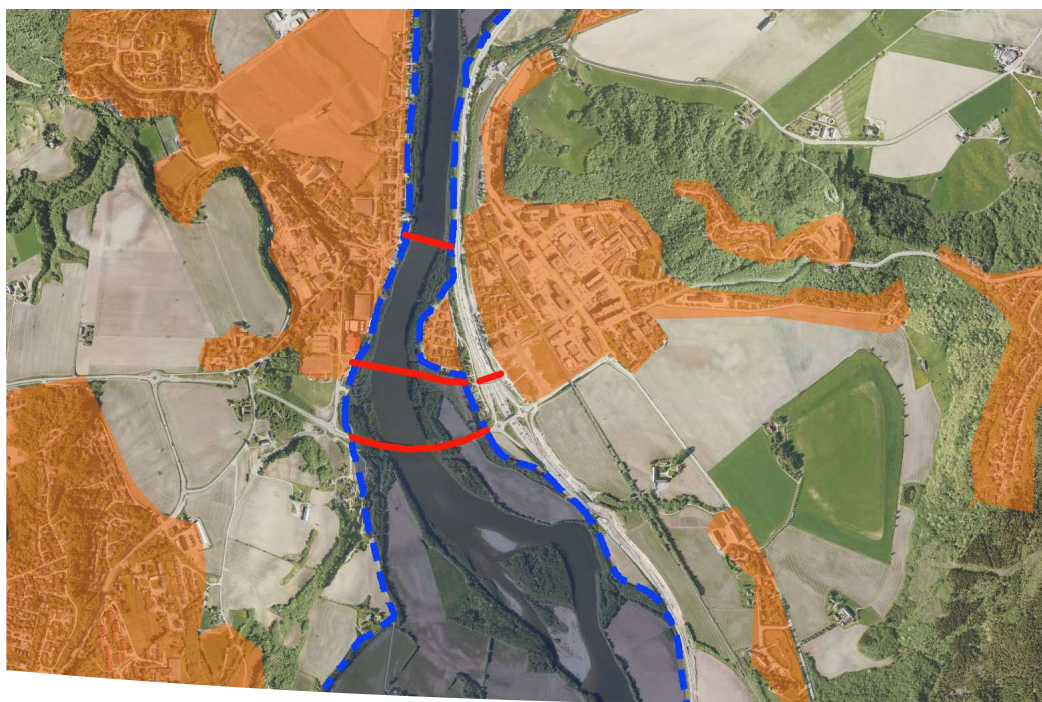
Gaula +80





Melhus øst og vest vokser sammen





Melhus øst og vest  
vokser sammen

















# Elvelandskapet- kontakt



# Elvelandskapet - lek





Elvelandskapet - aktivitet







Elvelandskapet - naturmangfold





Elvelandskapet - glede



# Elvelandskapet oppdagelse





Fivelandskapet - sosialt





Elvelandskapet - spenning







Utvalgte aktiviteter for barn og ungdommer



# Mulige trasèer for gang- og sykkelbru



Utsnitt fra Områdeplan



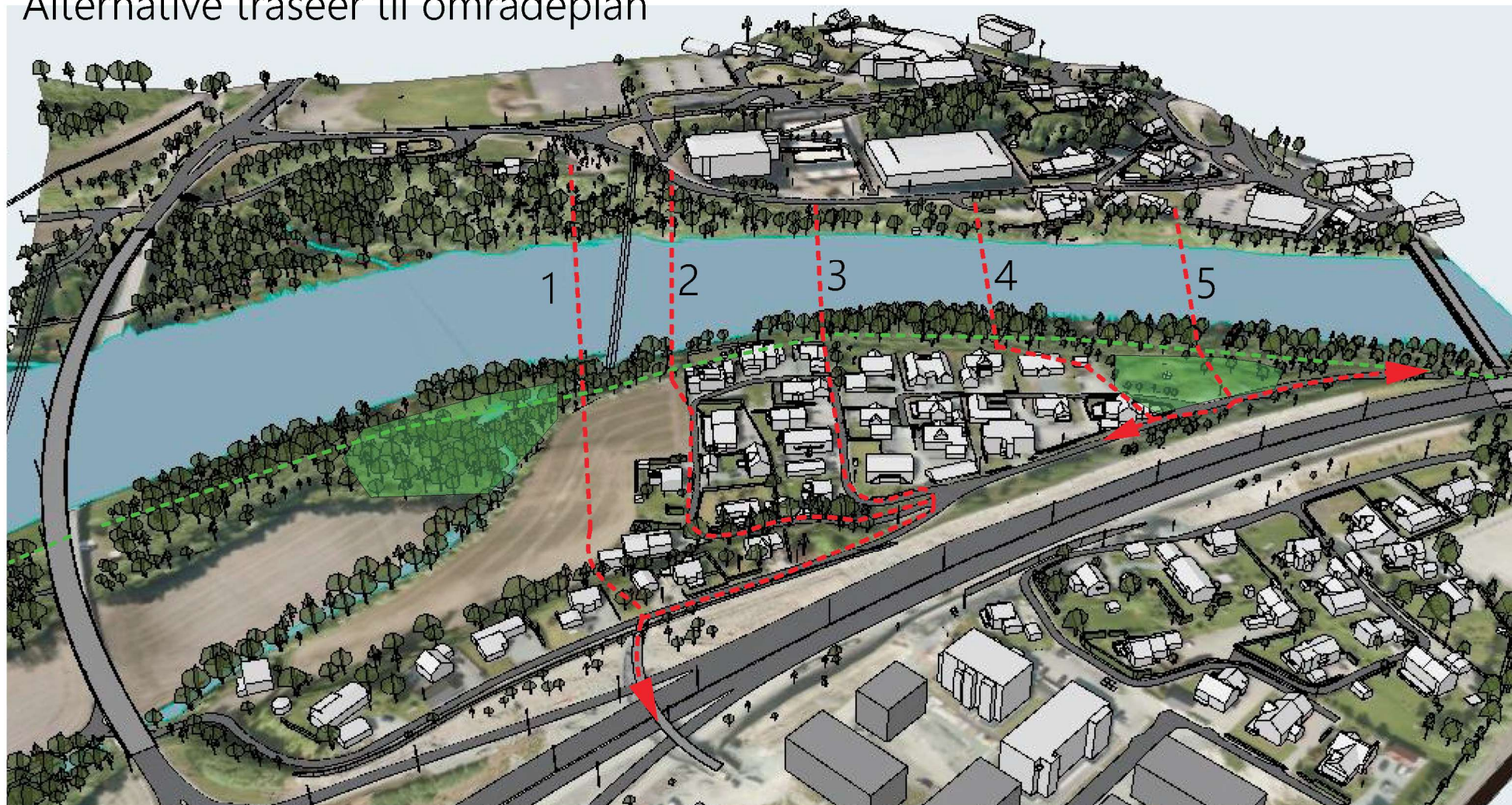
Bru over E6

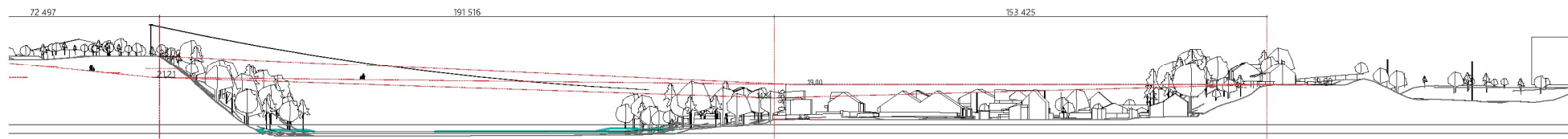
Klikk for å legge til tekst



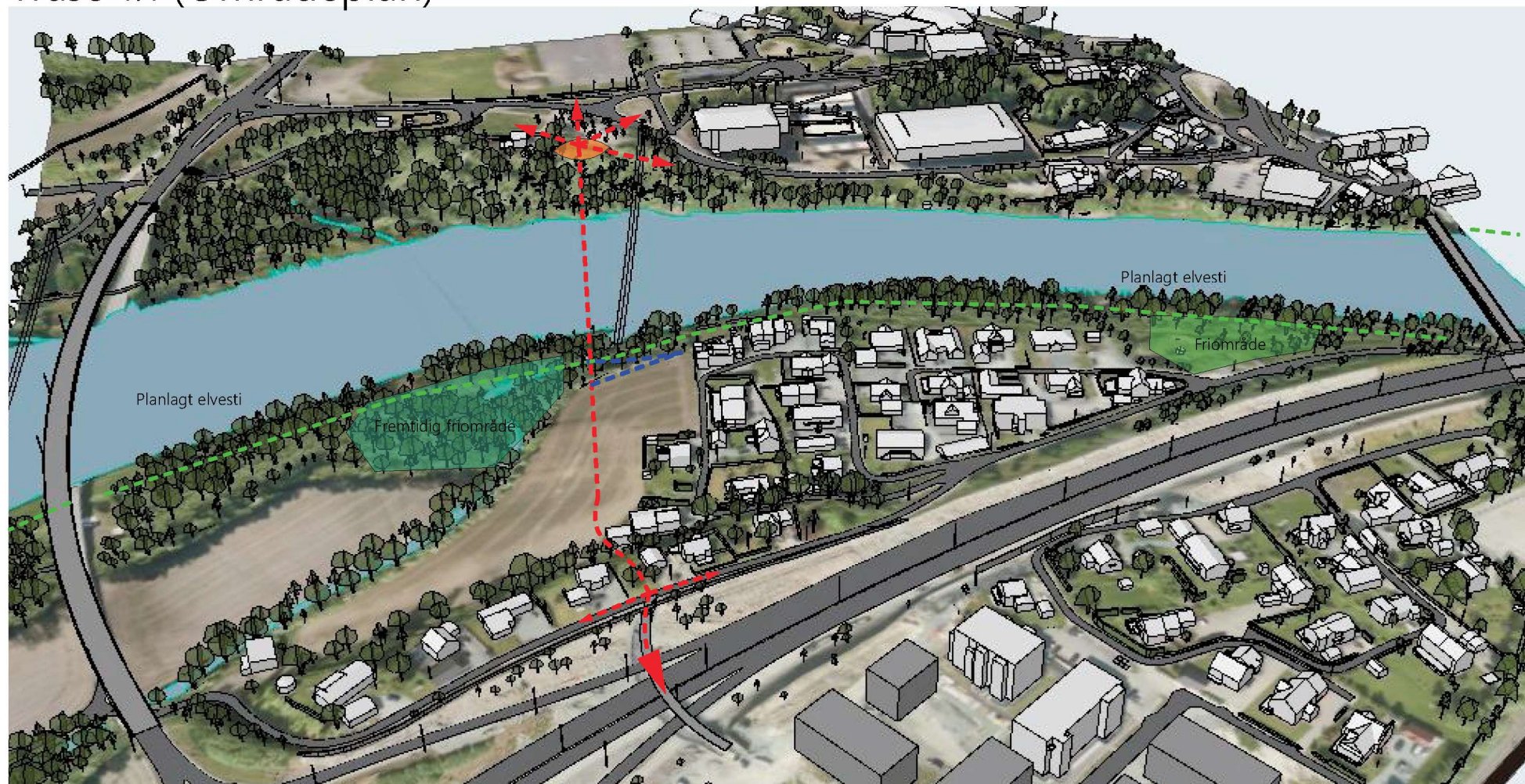


# Alternative traseer til områdeplan





## Trase 1.1 (Områdeplan)

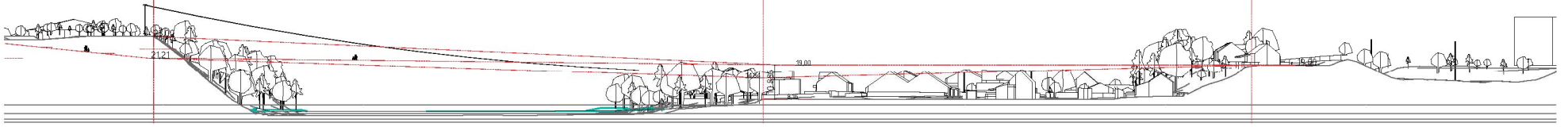




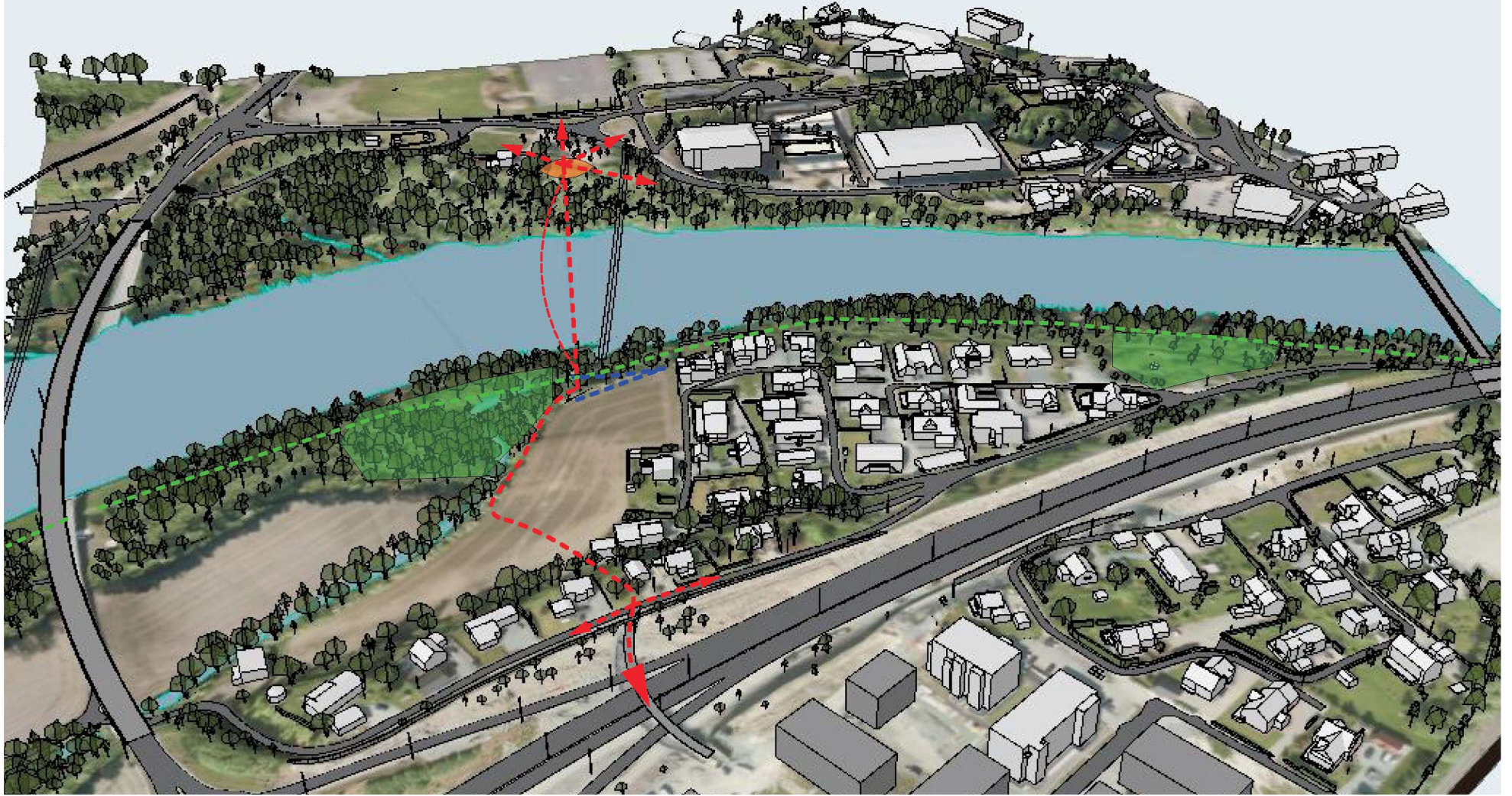


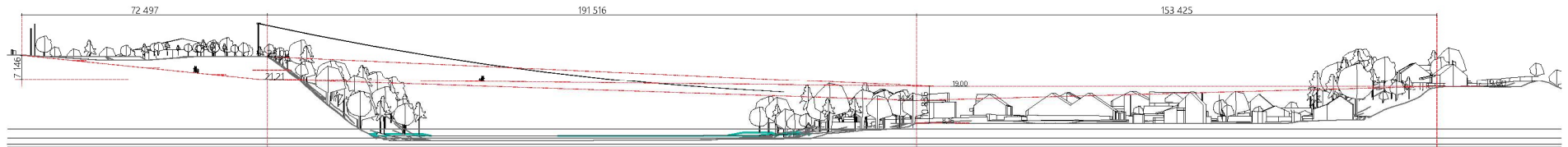




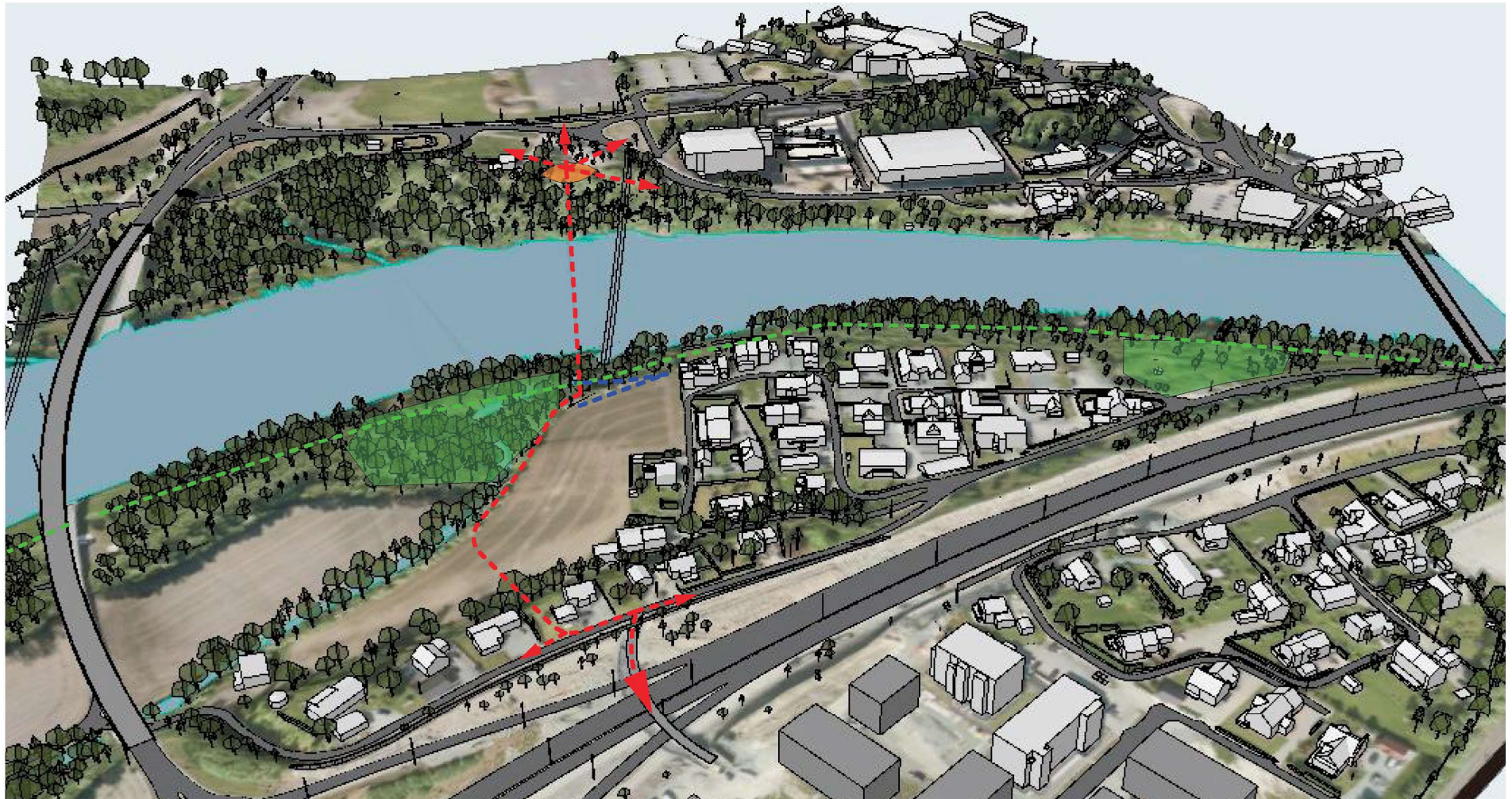


# Trase 1.2



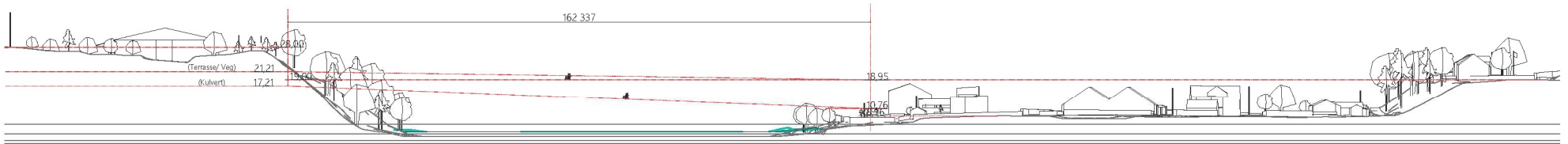


## Trase 1.3

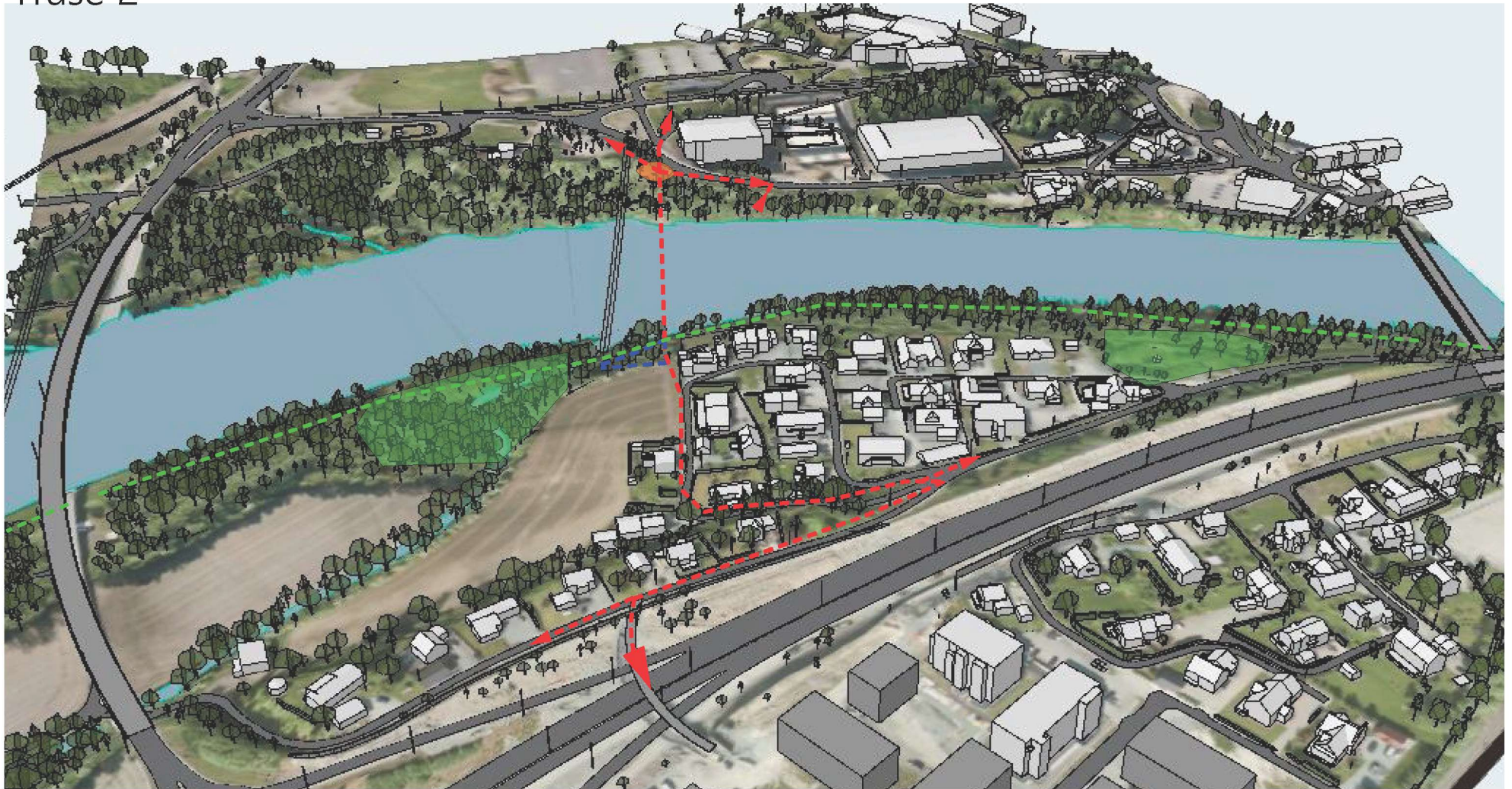




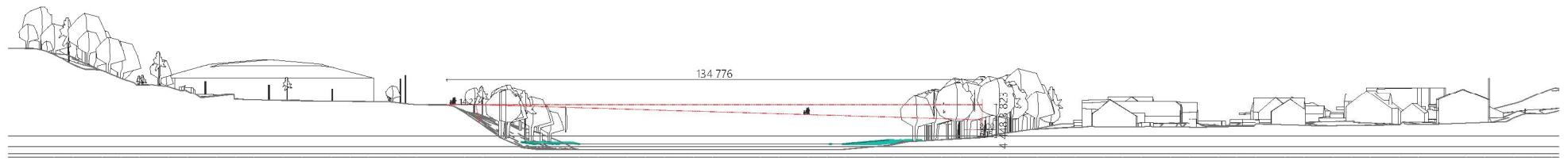




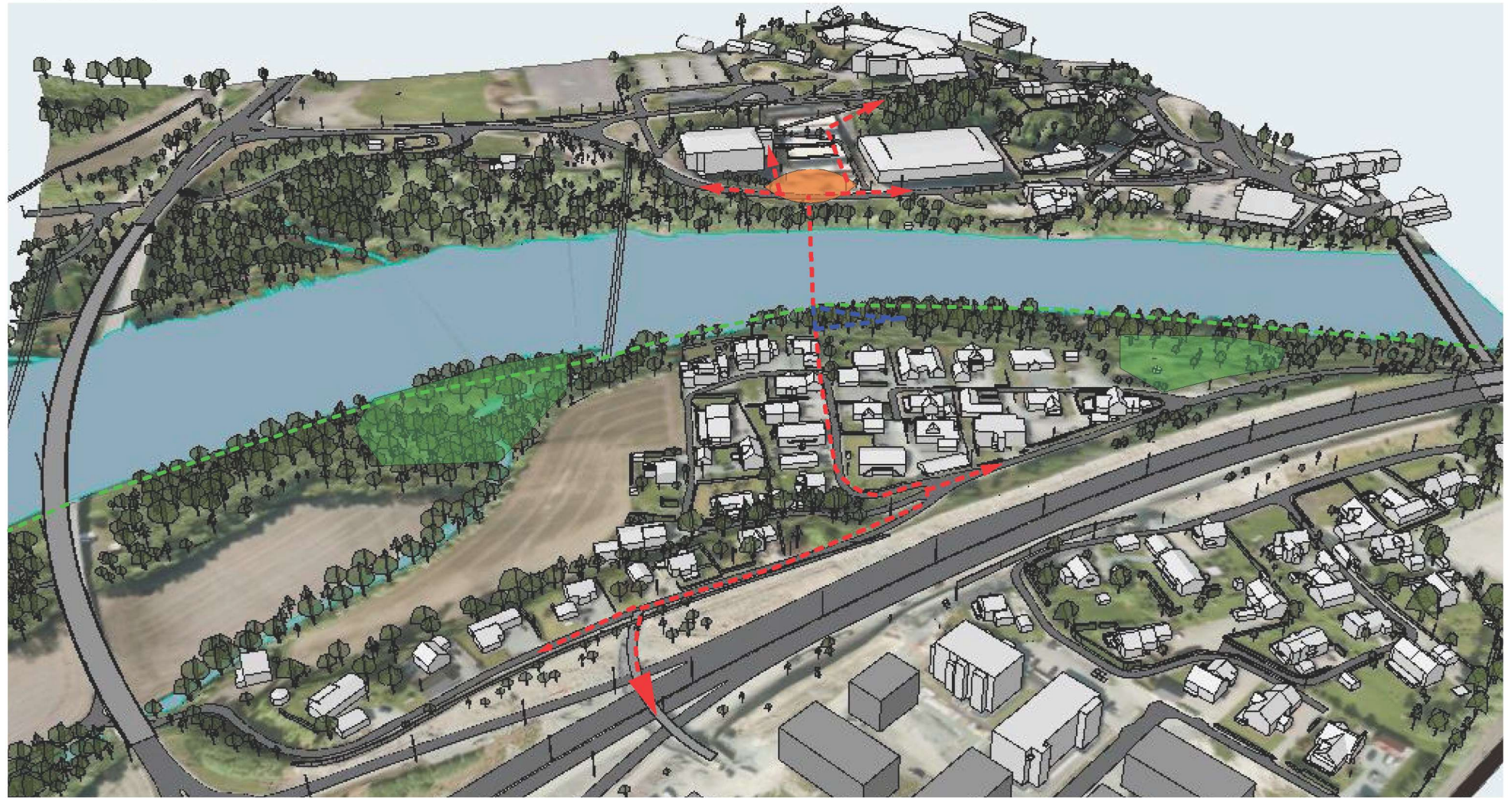
## Trase 2



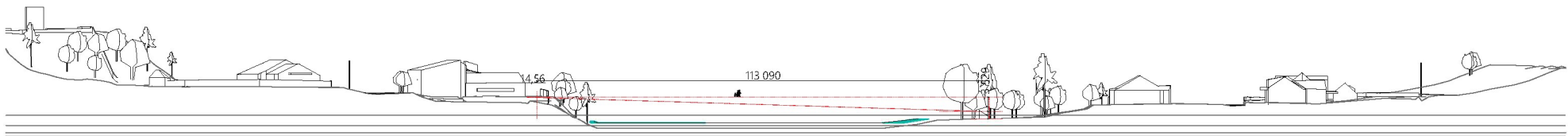




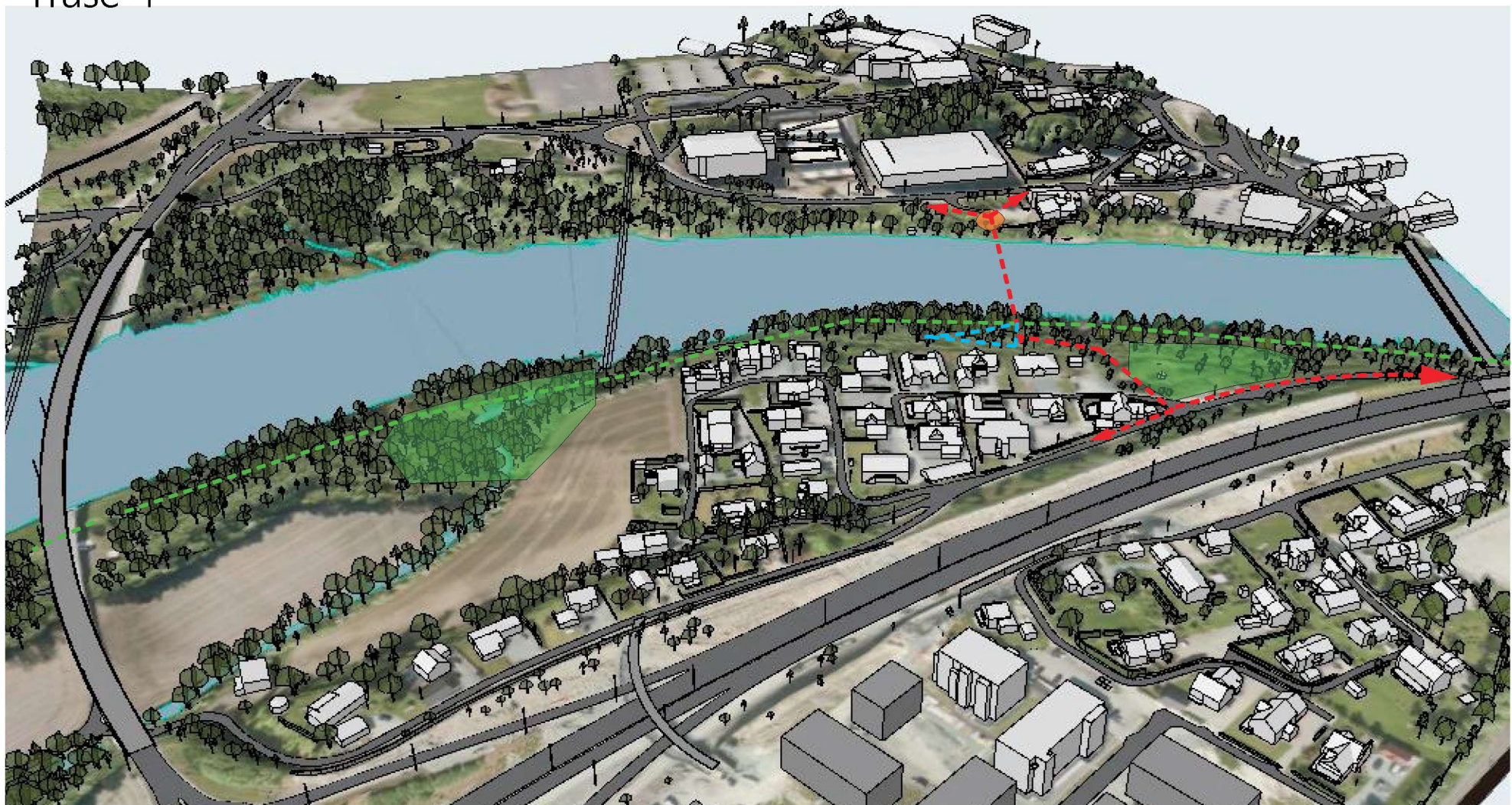
# Trase 3



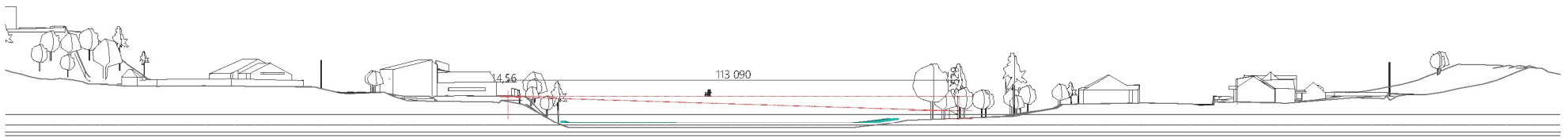




## Trase 4







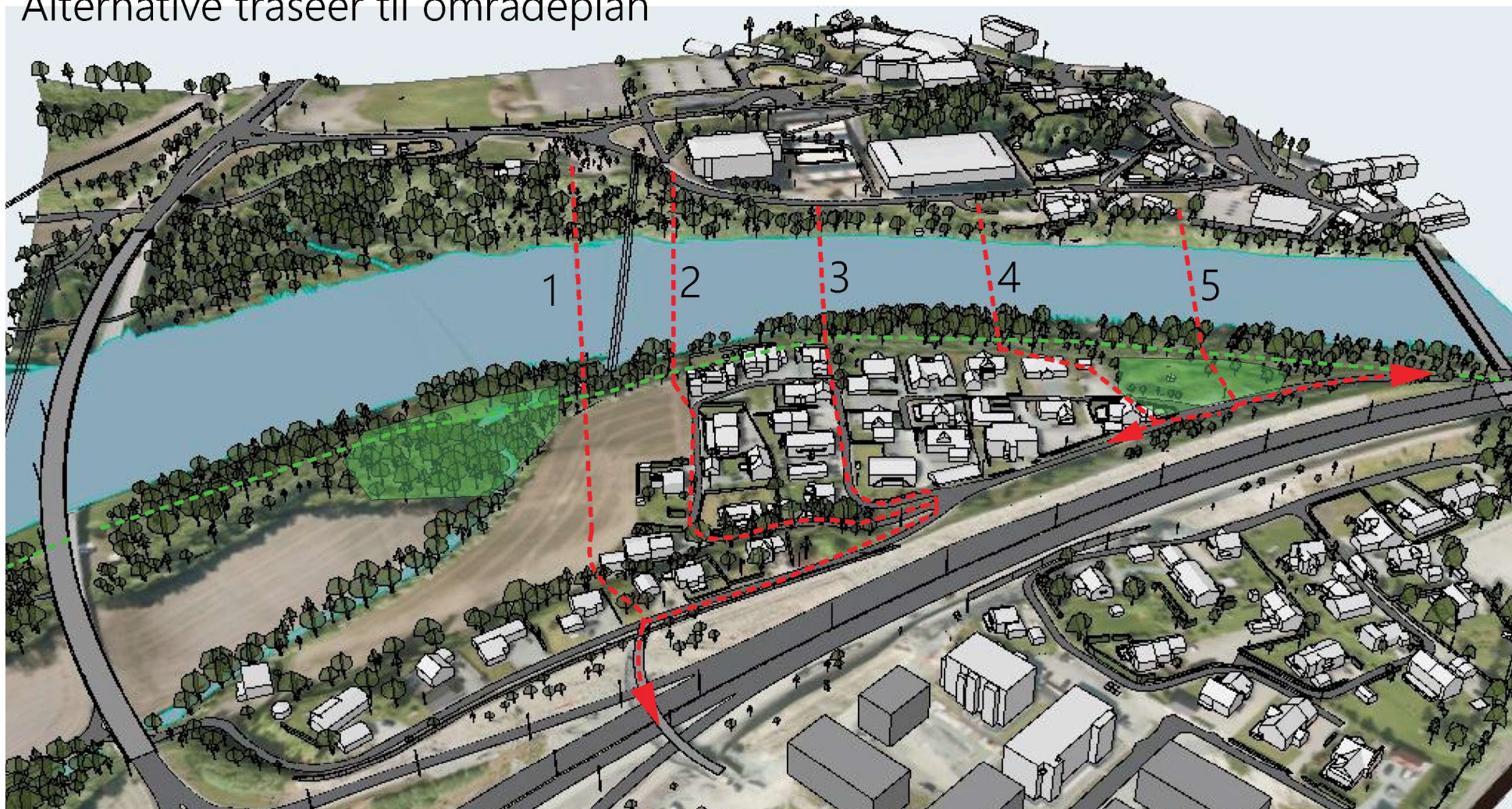
## Trase 5







## Alternative traseer til områdeplan



## 6. Spørsmålsrunde



Her kan du sende dine  
innspill:

[Amaber@melhus.kommune.no](mailto:Amaber@melhus.kommune.no)

Nettside med info:

Melhus.kommune.no

