

- Du står her
- Parkering
- Trimkasse
- Enkel servering
- Utsiktspunkt
- Pilegrimsleia
- Avstand

LØYPER TIL VASSFJELLHYTTA

Dato: 17.09.2015

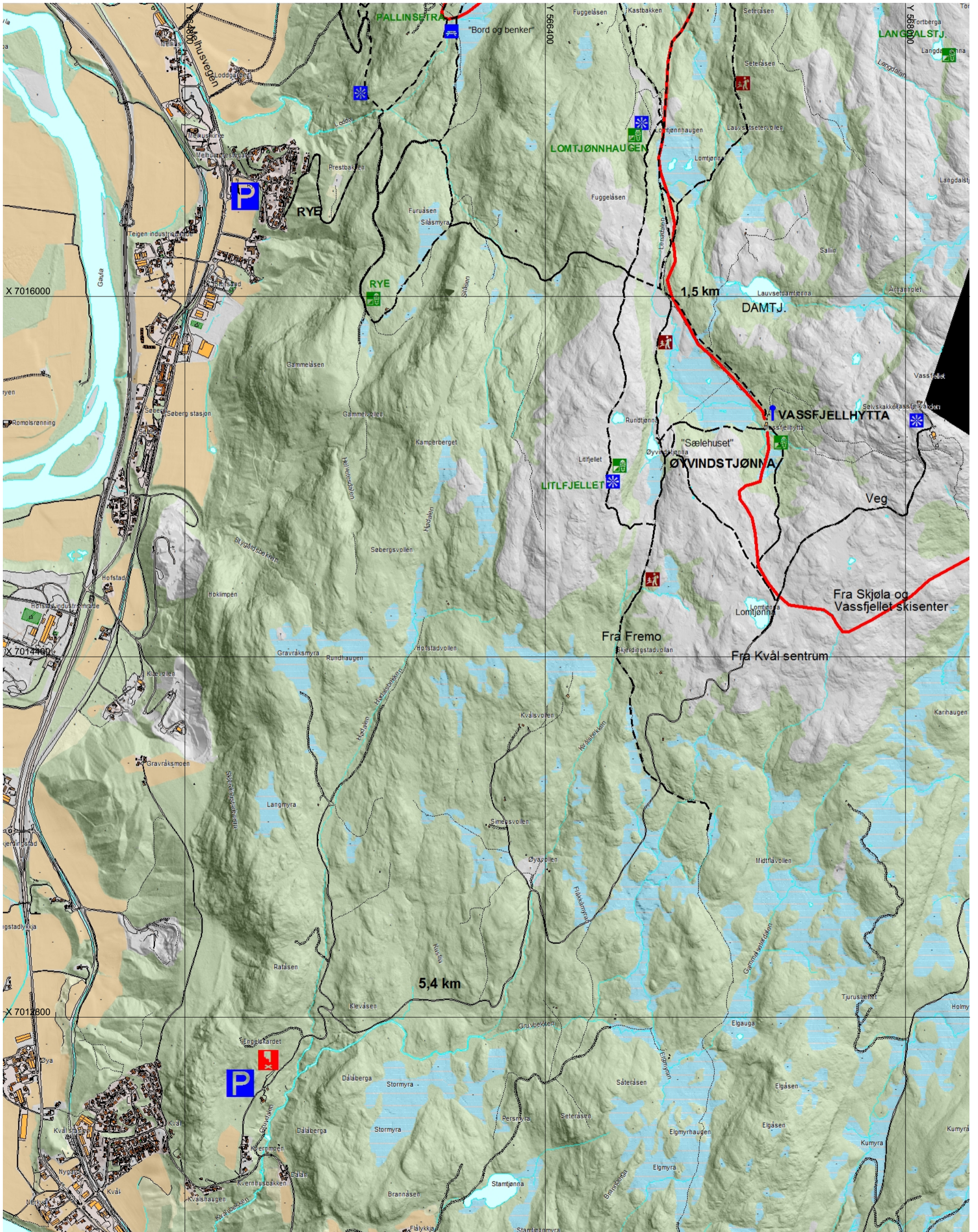
Målestokk: 1:15000

"Henger"
Viser veg til
Vassfjellhytta



Skiløype Sti

Utarbeidet av Arealforvaltning, Kartavd., Melhus Kommune
i samarbeid med Melhus IL
Copyright Statens Kartverk SKST33-2001



Vassfjellet

Vassfjellet fra Melhus sentrum.

Kjør til boligområdet på Løvset og parker enten ved kommunal p-plass ved Uglevegen, venstre side, eller kjør videre til boligfeltet Løvsethaugen på høyre side. Ta av til høyre og følg intern veg ca. 430 meter fram til P-plass. Vegen er skiltet. Vegen er vinterbrøytet.